

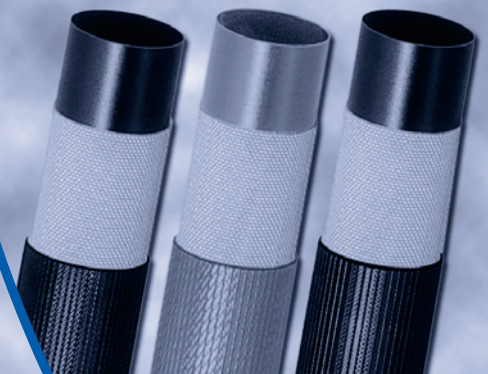


EXCLUSIVAS MARTIN ALVAREZ

Fabricante de Martillos Neumáticos

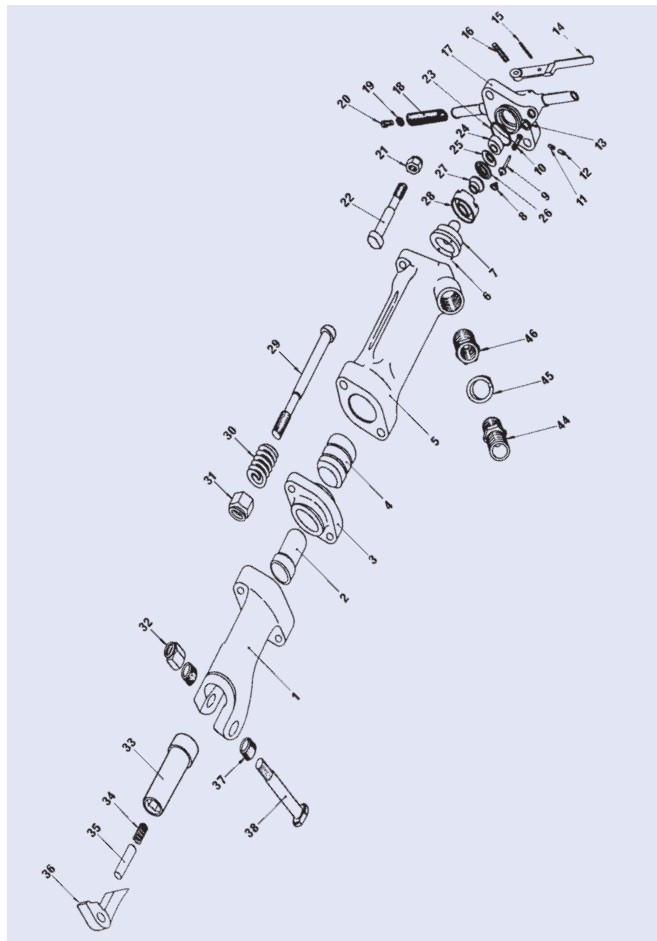


MARTILLOS NEUMATICOS
ACCESORIOS DE AIRE COMPRIMIDO
MANGUERAS INDUSTRIALES
PICAS PALAS BROCAS BARRENAS
EXCLUSIVAS INDUSTRIALES



MARTILLOS NEUMATICOS

MARTILLO ROMPEDOR HOLMAN SS-32LR



MODELO	PESO Kg.	LONG. TOTAL	Nº GOLPES/min.	CONSUMO AIRE	INSERCIÓN
SS-32LR	28	690 mm	1,250	1,350	28x152 / 32x152 Hexagonal

REPUESTOS SS-32LR

Nº Ref.	CODIGO	DESCRIPCION	Nº Ref.	CODIGO	DESCRIPCION
1	40790.00440	CABEZA FRONTAL	22	SS2/4	PERNO
2	SS32/15	PIEZA DE CHOQUE	23	SS32/27	ANILLO DE GOMA
3	SS32/14	GUIA PIEZA DE CHOQUE	24	SS32/25	MACHO DE RETENCION
4	SS32/2	PISTON	25	SS2/76	ARANDELA DE COMPRESION
5	SS32/1N	CILINDRO	26	SS32/10	CAJA DE LA VALVULA
6	VCD8	ESPIGA DE FIJACION	27	SS4/28	CASQUILLO DE LA VALVULA
7	SS32/9	CUBIERTA DEL CILINDRO	28	SS32/8	CAJA DE LA VALVULA
8	TT9	MUELLE DE LA VALVULA	29	SS1/13	PERNO LATERAL
9	SS2/8	VALVULA	30	SS32/6	MUELLE DEL PERNO
10	SS2/9	MANGUITO DE LA VALVULA	31	SS1/15A	TUERCA DEL PERNO
11	SS2/12	FILTRO DE ACEITE	32	UFN21 2A	TUERCA
12	SS2/15/1	CASQUILLO DEL FILTRO	33	4079D.00450	BUJE DE 32 MM.
13	SS2/11	ASIENTO DE LA VALVULA	33	4079D.00460	BUJE DE 28 MM.
14	SS2/5H	PALANCA PASO DE AIRE	34	4076B.00990	MUELLE
15	SS2/7	PASADOR	35	4081A.00710	PASADOR DEL MUELLE
16	SS2/6	PASADOR	36	4076B.00940	RETENEDOR
17	SS2/3/1H	MANGO EXTENSIBLE	37	4076B.00960	ARANDELA DEL PERNO
18	SS3/43	PUÑO DE GOMA	38	4081B.00020	PERNO DEL RETENEDOR
19	SS4/14	ARANDELA DEL TAPON	44	PC67	RACOR
20	RR15/44	TAPON	45	SS2/35	ARANDELA
21	SS2/28	TUERCA DEL PERNO	46	SS2/37	RACOR
			47	MUFLA -SILENCIADOR CON ABRAZADERAS (3)	

MARTILLO PICADOR IR-9A / MA-9



- IR9A/01 MANGUITO CONEXIÓN AIRE
- 02 MUELLE VALVULA ADMISION
- 03 TAPON ROSCADO
- 04 VAVULA ADMISION
- 05 TAPA VALVULA DISTRIBUCION
- 06 ASIENTO VALVULA DSTRIBUCION
- 07 PASADOR CLAVIJA
- 08 ABRAZADERA PUÑO
- 09 DEFLECTOR ESCAPE AIRE
- 10 PISTON
- 11 CILINDRO
- 12 JUNTA DE GOMA
- 13 RETENEDOR PUNTERO
- 13B RETENEDOR PALA
- 14 PASADOR GATILLO
- 15 GATILLO
- 16 PUÑO COMPLETO MONTADO
- 17 PASADOR PIVOTE
- 18 PASADOR CLINDRO
- 19 VALVULA DISTRIBUCION
- 20-21 TORNILLO CON TUERCA
- 22 BOLA VALVULA

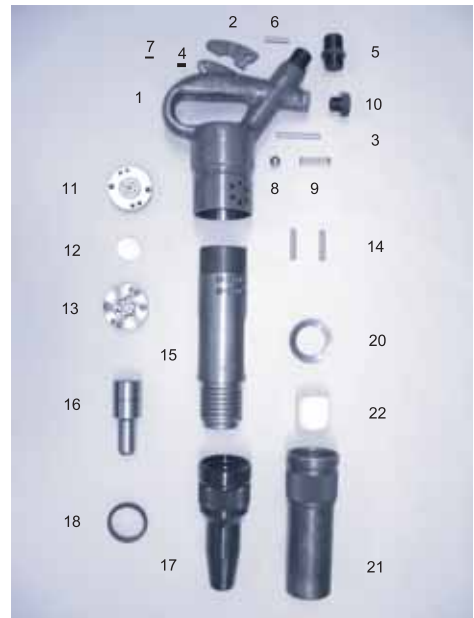


MODELO	PESO (sin pica)	LONG. TOTAL	Nº GOLPES/min.	PRESION	CONSUMO AIRE	INSERCIÓN
IR-9A / MA-9	9 Kg.	520 mm.	1,200	6 Kg.	1,100 lts / min.	Cilíndrica 22x70

MARTILLO PICADOR MA-8



- MA8/01 PUÑO COMPLETO MONTADO
- 02 GATILLO MANILLA DISPARADORA
- 03 VARILLA ADMISION
- 04 ANILLO GUIA
- 05 MANGUITO ENTRADA AIRE
- 06 PASADOR GATILLO
- 07 PASADOR FIJACION ANILLO GUIA
- 08 BOLA ACERO
- 09 MUELLE EMPUJE VALVULA
- 10 TAPON ROSCADO
- 11 ASIENTO VALVULA SUPERIOR
- 12 VALVULA
- 13 ASIENTO VALVULA INFERIOR
- 14 PASADOR GUIA
- 15 CILINDRO
- 16 PISTON
- 17 RETENEDOR PUNTERO
- 18 ANILLO DE GOMA
- 20 ARANDELA MUELLE SUJECCION
- 21 RETENEDOR PORTA-PALA
- 22 CASQUILLO NYLON PORTA-PALA
- 23 SILENCIADOR



MODELO	PESO (sin pica)	LONG. TOTAL	Nº GOLPES/min.	PRESION	CONSUMO AIRE	INSERCIÓN
MA-8	8 Kg.	505 mm.	1,500	6 Kg.	1,100 lts / min.	Cilíndrica 25x12

✓ CONSTRUCCION ROBUSTA
✓ CIERRE PERFECTO

✓ LOS MAS POTENTES EN SU CATEGORÍA
✓ MANTENIMIENTO ECONOMICO

¡ EFICACIA Y RENDIMIENTO OPTIMOS !

EMPUÑADURA DE ACERO FORJADO MÁS RESITENTE

ACCESORIOS PARA AIRE COMPRIMIDO



RACORES EXPRESS DE ACERO

ROSCA GAS HEMBRA



Codigo	Ø
XFS15	1/2"
XFS20	3/4"
XFS26	1"

ROSCA GAS MACHO



Codigo	Ø
XMS15	1/2"
XMS20	3/4"
XMS26	1"

RACOR ESPIGA



Codigo	Ø
XS13	13 mm.
XS15	15 mm.
XS20	19 mm.
XS25	25 mm.

ENCHUFES RAPIDOS DE LATON "IREXP"®

ROSCA GAS HEMBRA



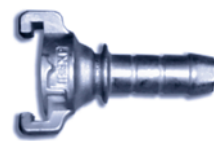
Codigo	Ø
XF12	3/8"
XF15	1/2"
XF20	3/4"
XF26	1"

ROSCA GAS MACHO



Codigo	Ø
XM12	3/8"
XM15	1/2"
XM20	3/4"
XM26	1"

RACOR ESPIGA



Codigo	Ø
X13	13 mm.
X16	16 mm.
X19	19 mm.
X25	25 mm.

JUNTA DE GOMA "IREXP" PARA ENCHUFES

JR	JUNTA DE GOMA ROJA	Goma sintética, resistente al aceite
JN	JUNTA DE GOMA NEGRA	Caucho natural

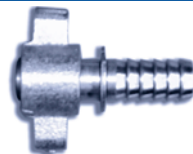


ABRAZADERA DE UÑA



Codigo	Ø
B	1/2"
E	3/4"
G	1"

ENCHUFE TUERCA OREJA



Codigo	Oreja - Ø manguera
T219	3/4" - 19mm.
TS25	1" - 25mm.

*Opción serie pesada medidas superiores

EMPALME UNION MANGUERA



Codigo	Ø
RP19A	3/4" con anillo
RP25A	1" con anillo
RP13S	13 mm
RP15S	15 mm
RP19S	19 mm
RP25S	25 mm
RP30S	30 mm
RP32S	32 mm
RP35S	35 mm
RP40S	40 mm
RP45S	45 mm
RP50S	50 mm
RP60S	60 mm
RP70S	70 mm
RP75S	75 mm
RP80S	80 mm
RP90S	90 mm
RP100S	100 mm
RP150S	150 mm
RP200S	200 mm

ABRAZADERA DOBLE TORNILLO



Codigo	Ø
DT25	17 - 25 mm
DT35	28 - 35 mm
DT40	32 - 40 mm
DT49	39 - 49 mm
DT60	48 - 60 mm
DT76	60 - 76 mm
DT94	77 - 94 mm

MACHON CONICO



Codigo	Ø
MR1616	1/2" - 1/2"
MR1919	3/4" - 3/4"
MR2525	1" - 1"
MR4040	1 1/2" - 1 1/2"
MR1916	3/4" - 1/2"
MR2519	1" - 3/4"

PARA OTRAS MEDIDAS O DIAMETROS NO INCLUIDOS EN EL CATALOGO ROGAMOS CONSULTAR

RACOR MACHO - HEMBRA



Código	Ø
F2015	3/4" - 1/2"
F2020	3/4" - 3/4"
F2026	3/4" - 1"
F2620	1" - 3/4"
F4026	1 1/2" - 1"

VALVULA DE BOLA



Código	Ø
VB1515	1/2"
VB2020	3/4"
VB2626	1"
VB4040	1 1/2"
VB2020M	3/4" macho
VB2626M	1" macho

GRIFO "IRCO" DE BRONCE



Código	Ø
GH15	1/2"
GH20	3/4"
GH26	1"
GH2620	Doble 3/4"

MANGUERAS INDUSTRIALES

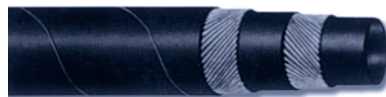
AIRE COMPRIMIDO

MANGUERA TUBO CONTINUO (20 Bar)



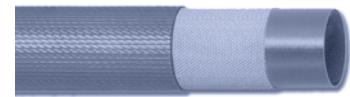
Código	Ø	Código	Ø
MN08AIR	8 x 15	MN15AIR	15 x 25
MN10AIR	10 x 17	MN19AIR	19 x 29
MN12AIR	12 x 19	MN25AIR	25 x 35

MANGUERA BANDELADA TEXTIL (20 Bar)



Código	Ø	Código	Ø
03012013	13 x 23	03012040	40 x 56
03012015	15 x 26	03012050	50 x 65
03012019	19 x 31	03012075	75 x 91
03012025	25 x 36	03012100	100 x 120

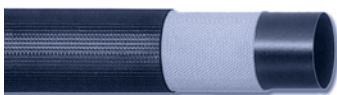
MANGUERA PLANA AMARILLA CAUCHO (20 Bar)



Código	Ø	Código	Ø
03013019	19 x 24	03013050	50 x 57
03013025	25 x 32	03013075	75 x 82
03013038	38 x 45	03013100	100 x 107

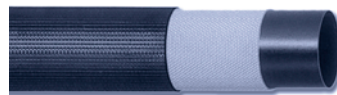
MANGUERA IMPULSION DE AGUA PARA BOMBAS SUMERGIBLES

MANGUERA PLANA PVC - AZUL (5 Bar)



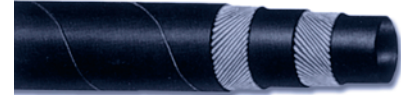
Código	Ø	Código	Ø
MN40PVC	40	MN75PVC	75
MN50PVC	50	MN90PVC	90
MN65PVC	65	MN100PVC	100
MN70PVC	70	MN150PVC	150

MANGUERA PLANA CAUCHO (8 Bar)



Código	Ø	Código	Ø
03022050	50	03022080	80
03022060	60	03022090	90
03022070	70	03022100	100
03022075	75	03022150	150

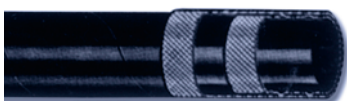
MANGUERA CAUCHO NEGRO TEXTIL (5 Bar)



Código	Ø	Código	Ø
03023040	40 x 47	03023100	100 x 112
03023050	50 x 58	03023150	150 x 161
03023070	70 x 78		
03023075	75 x 84		

ABRASIVOS

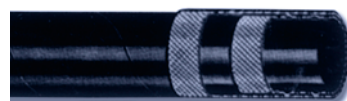
MANGUERA GUNITADO (10 Bar)



Código	Ø	Código	Ø
03031040	40 x 59	03031065	65 x 83
03031050	50 x 70	03031070	70 x 90
03031060	60 x 80		

También disponible en 40 Bar

MANGUERA CHORRO DE ARENA (10 Bar)



Código	Ø	Código	Ø
03032019	19 x 34	03032040	40 x 58
03032025	25 x 40	03032050	50 x 68
03032032	32 x 48		

SOLDADURA

MANGUERA SOLDADURA DOBLE



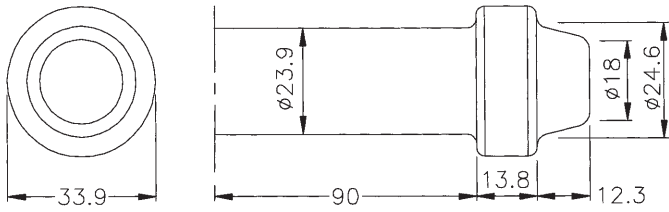
Código	Ø
03041066	6 x 6
03041089	8 x 9
Acetileno 10 bar	
Oxígeno 20 bar	

También disponibles:

- ✓ Mangueras de aspiración
- ✓ Mangueras de vapor 165°

- ✓ Mangueras trenzado metálico
- ✓ Manguera aire comprimido 40 bar

HERRAMIENTAS PARA MARTILLOS NEUMATICOS

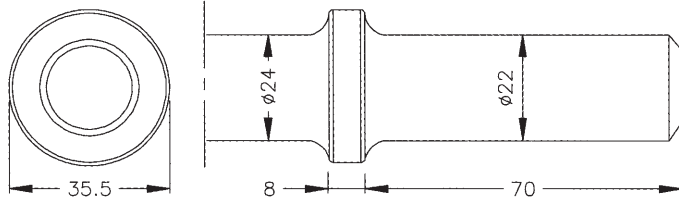


CILINDRICA 25 X 12

MODELO	CODIGO	LONGITUD
PUNTERO	P-2512	400
CINCEL	CI2512	400
PALA	PL2512	400

PLC-9, K-8000, MA-8, IR-9M, M-37B

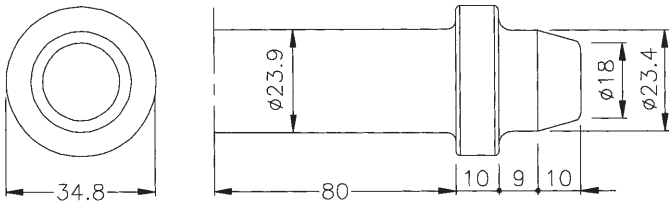
** Opcional Pica estriada



CILINDRICA 22 X 70

PUNTERO	P-2270	400
CINCEL	CI2270	400
PALA	PL2270	400

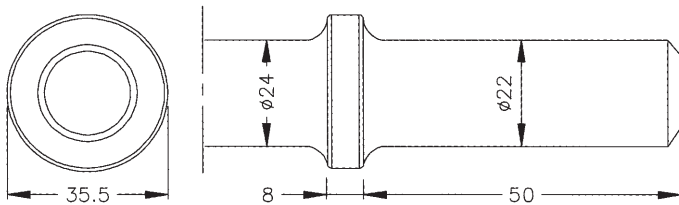
IR-9, GA-10



CILINDRICA 23 X 19

PUNTERO	P-2319	400
CINCEL	CI2319	400
PALA	PL2319	-

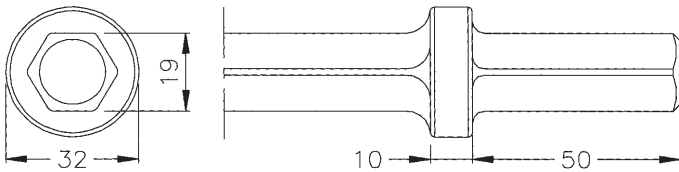
PA-8, PA-51, T-8



CILINDRICA 22 X 50

PUNTERO	P-2250	400
CINCEL	CI2250	400
PALA	PL2250	400

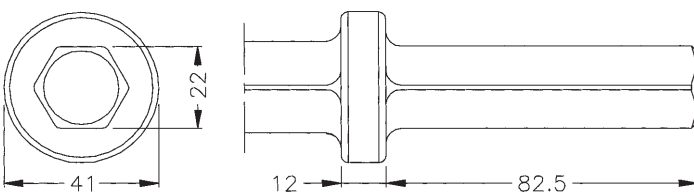
FL-7



HEXAGONAL 19 X 50

PUNTERO	P-1950	350
CINCEL	CI1950	350
PALA	PL1950	-

T-3, T-5, SK-5

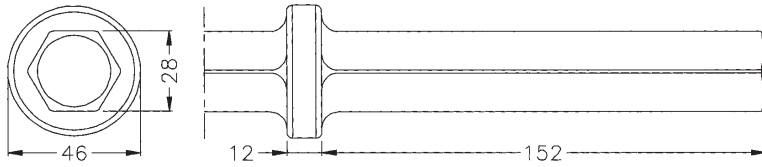


HEXAGONAL 22 X 82,5

PUNTERO	P-22825	450
CINCEL	CI22825	450
PALA	PL22825	450

GA-10, T-103, IR21, TEX11

DISPONEMOS DE PUNTEROS EN LARGOS ESPECIALES

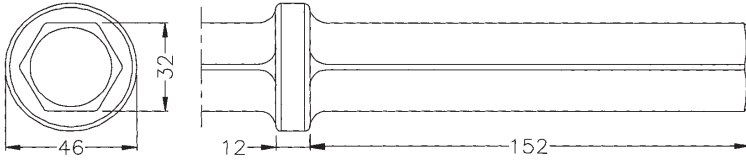


HEXAGONAL 28 X 152

MODELO	CODIGO	LONGITUD
--------	--------	----------

PUNTERO	P-28152	550
CINCEL	CI28152	550
PALA	PL28152	550

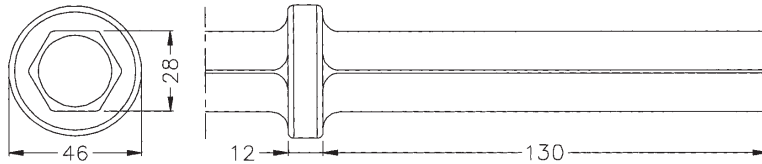
HOLMAN SS-32LR, IR-30, PB-50,
TEX 22, TEX 30, Z-60, Z-70, MD150...



HEXAGONAL 32 X 152

PUNTERO	P-32152	550
CINCEL	CI32152	550
PALA	PL32152	550

HOLMAN SS-32LR, IR-30, TEX 22, TEX 30...



HEXAGONAL 28 X 130

PUNTERO	P-28130	550
CINCEL	CI28130	550
PALA	PL28130	550

FD-20, FD-30...

BARRENAS INTEGRALES DE PERFORACION

CODIGO	LONGITUD	Ø	CODIGO	LONGITUD	Ø	CODIGO	LONGITUD	Ø
02040040	400	40	02040035	400	35	02080027	800	27
02080040	800	40	02080034	800	34	02120027	1200	27
02120040	1200	40	02120034	1200	34	02160027	1600	27
02160039	1600	39	02160033	1600	33	02240027	2400	27
02240038	2400	38	02240032	2400	32	02320027	3200	27
02320037	3200	37	02320031	3200	31	02400027	4000	27
02160036	1600	36	02400030	4000	30	02480027	4800	27
02180036	1800	36	02480029	4800	29	02560027	5600	27
02400036	4000	36	02560028	5600	28	02640027	6400	27
02240035	2400	35						
02480035	4800	35						
02560034	5600	34						
02640033	6400	33						
02200036	2000	36						

* ENMANGADURA 22 x 108 HEXAGONAL

** PARA OTRAS LONGITUDES O DIAMETROS ROGAMOS CONSULTAR



PARA OTRAS MEDIDAS O DIAMETROS NO INCLUIDOS EN EL CATALOGO ROGAMOS CONSULTAR

HERRAMIENTAS PARA MARTILLOS ELECTRICOS



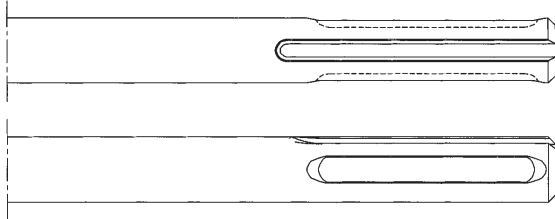
PUNTEROS



CINCELES



PALAS



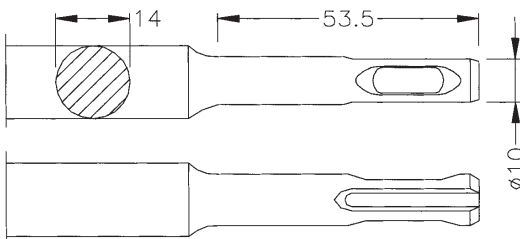
BOSCH LICENCE

SDS-MAX

MODELO	CODIGO	LONGITUD
--------	--------	----------

PUNTERO	P-SDSMAX	400
CINCEL	CI-SDSMAX	400
PALA	PL-SDSMAX	400

HITACHI DH40MA, MB, MR, DH50MB, H45MR, 60MA, 60MB
 MAKITA HM1202C, HR4000C, HR4500C, HR5001C
 HILTI TE42, TE52, TE72, TE92; BOSCH GSH10, GBH11...



SDS PLUS



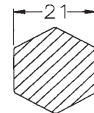
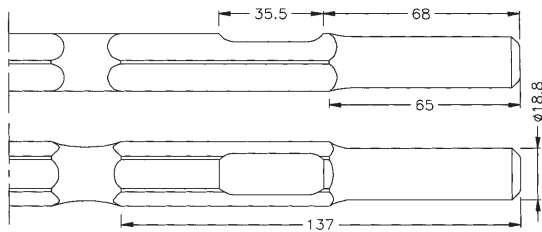
BOSCH LICENCE

SDS-PLUS

PUNTERO	P-SDSPLUS	250
---------	-----------	-----

CINCEL	CI-SDSPLUS	250
PALA	PL-SDSPLUS	250 x 40

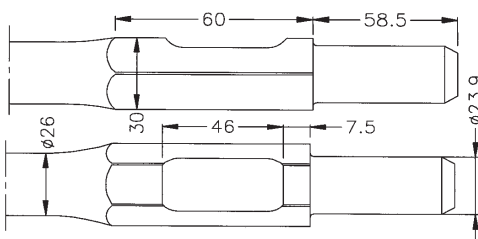
TODOS LOS MARTILLOS CON SISTEMA SDS-PLUS



KANGO-HITACHI

PUNTERO	P-H55	400
CINCEL	CI-H55	400
PALA	PL-H55	400

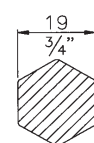
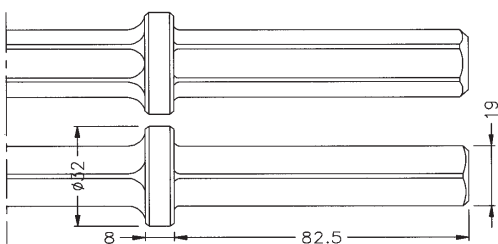
KANGO 900, 950, 1400, 928 - RYOBI CH425
 HITACHI H55SA, H60KA, DH50SA1
 MAKITA HM1200K, HR3850K, HR5000K



MAKITA-HITACHI

PUNTERO	P-H65	400
CINCEL	CI-H65	400
PALA	PL-H65	400

MAKITA HM1300, HM1303, HM1400, HM1500, 8900N
 HITACHI H65SB, H70SA
 RYOBI CH500PK

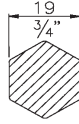
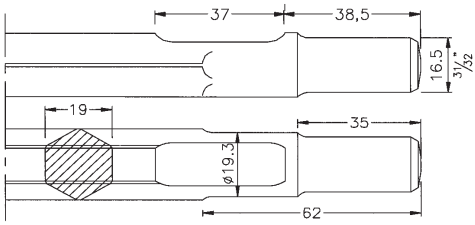


WACKER EHB 10/220

PUNTERO	P-19825	400
CINCEL	CI19825	400
PALA	PL19825	400

WACKER EHB 10/220, EHB 8/220
 METABO MH 10S, MHE 10S
 ROCOSA 80-100 IMPEX DS120

PARA OTROS MODELOS NO INCLUIDOS EN EL CATALOGO ROGAMOS CONSULTAR

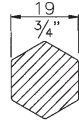
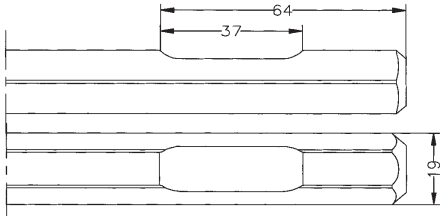


BOSCH UBH 12/50

MODELO	CODIGO	LONGITUD
--------	--------	----------

PUNTERO	P-USH6	400
CINCEL	CIUSH6	400
PALA	PLUSH6	400

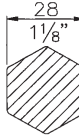
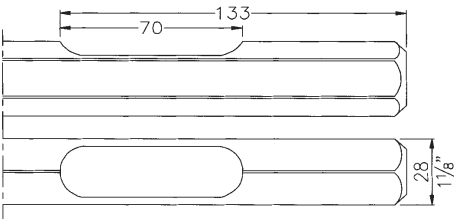
BOSCH UBH 6/35, UBH 12/50, USH 6-RYOBI ED382 P
 MAKITA 8035 NB, HR 5000 - HITACHI DH 38YF
 METABO 11028S, 11029S, 11030S 11031S



BOSCH USH 10

PUNTERO	P-USH10	400
CINCEL	CIUSH10	400
PALA	PLUSH10	400

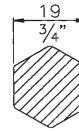
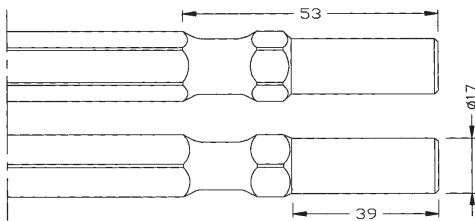
BOSCH 11305 = USH = USH 10
 MAKITA HM 1200 B
 SPIT 400 - CASALS - TORNADO



BOSCH USH 27

PUNTERO	P-USH27	400
CINCEL	CIUSH27	400
PALA	PLUSH27	400

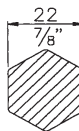
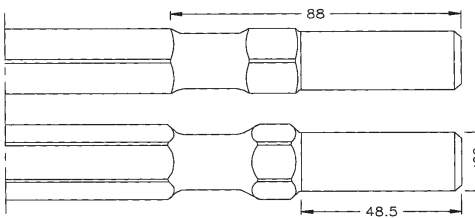
BOSCH 11304, USH 27
 KANGO 2500 - MAKITA HM1800



HILTI TP 400

PUNTERO	P-HTP400	400
CINCEL	CIHTP400	400
PALA	PLHTP400	400

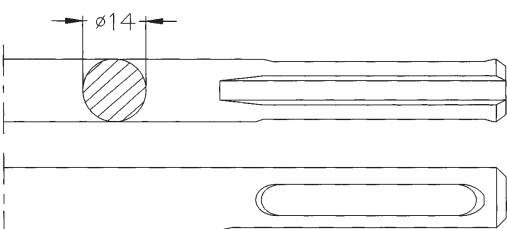
HILTI TP 400



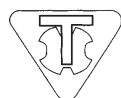
HILTI TP 800

PUNTERO	P-HTP800	400
CINCEL	CIHTP800	400
PALA	PLHTP800	400

HILTI TP 800, TE 804



SDS-top



SDS-TOP

PUNTERO	P-SDSTOP	250
CINCEL	CISDSTOP	250
PALA	PLSDSTOP	250

MARTILLOS CON SISTEMA SDS-TOP

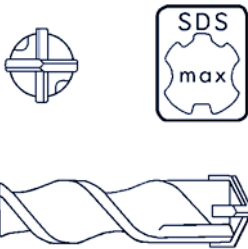
TAMBIEN DISPONIBLES BUJARDAS Y ADAPTADORES PARA MARTILLOS ELECTRICOS

BROCAS SISTEMA SDS-MAX



QUADRO-X

VERSION EN CRUZ
TRES WIDIAS
CUATRO PUNTAS



Modelos: **BOSCH:** GBH 38, GBH 5DCE, GBH 7DE, GBH 8DCE, GBH 10DC, GBH 11DE.

HILTI: TE-42, 52, 54, 60, 72, 74, 92.

HITACHI: DH40MA, DH40MB, DH40MR, H45MR, DH50MB.

METABO: BH E6045S.

MAKITA: HR4000C, HR4500C, HR5001C.

... Y TODOS LOS MARTILLOS CON SISTEMA **SDS - MAX**

Referencia	Ø x Largo (mm.)	Util
01112340	12 x 340 (2 p)	200
01114340	14 x 340 (2 p)	200
01116340	16 x 340	200
01116540	16 x 540	400
01118340	18 x 340	200
01118540	18 x 540	400
01120320	20 x 320	200
01120520	20 x 520	400
01122320	22 x 320	200
01122520	22 x 520	400
01125320	25 x 320	200
01125520	25 x 520	400
01128370	28 x 370	250
01130370	30 x 370	250
01130570	30 x 570	450
01132370	32 x 370	250
01132570	32 x 570	450
01135370	35 x 370	250
01135570	35 x 570	450
01140570	40 x 570	450

BROCAS SISTEMA SDS-PLUS



S4

VERSION S-4
SISTEMA DE 4 RANURAS



Modelos: **TODOS LOS MARTILLOS CON SISTEMA SDS - PLUS.**

Referencia	Ø x Largo (mm.)	Util
01206160	6 x 160	100
01208160	8 x 160	100
01208210	8 x 210	150
01210160	10 x 160	100
01210210	10 x 210	150
01212160	12 x 160	100
01212210	12 x 210	150
01212310	12 x 310	250
01214160	14 x 160	100
01214210	14 x 210	150
01214310	14 x 310	250
01215210	15 x 210	150
01216210	16 x 210	150
01216300	16 x 300	250
01218260	18 x 260	200
01218300	18 x 300	250
01220200	20 x 200	150
01220300	20 x 300	250
01222250	22 x 250	200

VENTAJAS:

- * Cabeza con 4 cuchillas "QUADRO-X" dispuestas en cruz, que permiten penetrar fácilmente incluso en el hormigón más duro
- * Sin atascos. Gran suavidad de funcionamiento.
- * Reducción de vibraciones, evitando tensiones en operador y máquina.
- * Mayor velocidad, duración y ahorro.
- * Taladros más exactos.

APLICACIONES:

- * Hormigón, granito, piedra natural, etc.
- * Uso profesional, altas prestaciones.

EMBALAJE:

- * Presentación en tubo individual

BROCAS SISTEMA EJE ESTRIADO



Modelos: **BOSCH:** GBH 7/45D, USH 6, UBH 6/35D, UBH 1250.
HITACHI: DH50 SB, DH38 YF, DH40 FA, DH40 FB.
MAKITA: HR 3850 B, HR 3520 B, HR 5000, 3851.
AEG: 350, 350D, PHD 26, PHD 38.
METABO: RH99, RH99X, 1128S, 1129S, 1130S, 1131S, R66.

**VERSION EN CRUZ
TRES WIDIAS
CUATRO PUNTAS**



Referencia	Ø x Largo total (mm.)	Util
01512280	12 x 280	150
01512400	12 x 400	270
01514400	14 x 400	270
01516400	16 x 400	270
01518400	18 x 400	270
01520400	20 x 400	270
01520550	20 x 550	420
01522320	22 x 320	170
01522550	22 x 550	420
01525320	25 x 320	170
01525550	25 x 550	420
01528400	28 x 400	270
01530400	30 x 400	270
01532400	32 x 400	270
01538400	38 x 400	270
01540400	40 x 400	270

BROCAS SISTEMA WACKER



Modelos: **WACKER:** EHB 10/220, EH 8.
METABO: MH 10 S, MH E10 S.

**VERSION EN CRUZ
TRES WIDIAS
CUATRO PUNTAS**



Referencia	Ø x Largo total (mm.)	Util
01418500	18 x 500	360
01420500	20 x 500	360
01423500	23 x 500	360
01426550	26 x 550	410
01428550	28 x 550	410
01430550	30 x 550	410
01432550	32 x 550	410
01435550	35 x 550	410
01440550	40 x 550	410

BROCAS SISTEMA KANGO - HITACHI



Modelos: **KANGO:** 900, 928, 950, 950K, 950X, 1400.
HITACHI: DH 50, DH 50 SA, DH 50 SA1.
MAKITA: HR 3850K, HR 5000K.

**VERSION EN CRUZ
TRES WIDIAS
CUATRO PUNTAS**



Referencia	Ø x Largo total (mm.)	Util
01316400	16 x 400 (2 p)	250
01316550	16 x 550	400
01318400	18 x 400 (2 p)	250
01318550	18 x 550	400
01320550	20 x 550	400
01322550	22 x 550	400
01325550	25 x 550	400
01328550	28 x 550	400
01330550	30 x 550	400
01332550	32 x 550	400
01335550	35 x 550	400
01340550	40 x 550	400

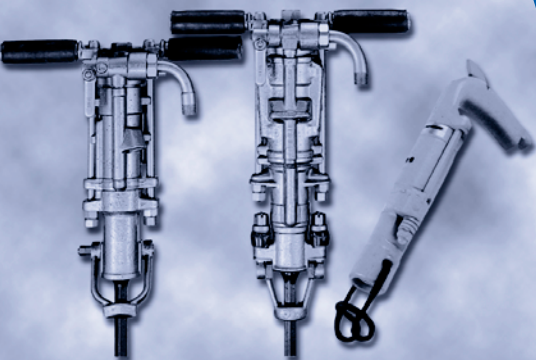
DISCOS DE DIAMANTE

Corte seco y húmedo



MARTILLOS PERFORADORES

23 kg, 17 kg, 5 kg...



CINCELADORES Y ABUJARDADORES

Tipo pistola, lanza...



RACORES DE ALTA SEGURIDAD

Barcelona, Camlock, Rótula, Guillemin...



PUNTEROS HIDRAULICOS

Para Retroexcavadoras



EXCLUSIVAS
MARTIN ALVAREZ C.B.

SESEÑA, 41 - LOCAL
28024 MADRID

Tel./Fax: 91 518 73 84
Tel.: 91 518 75 41

REPARACION Y RESPUESTOS DE MARTILLOS NEUMATICOS (TODAS LAS MARCAS)